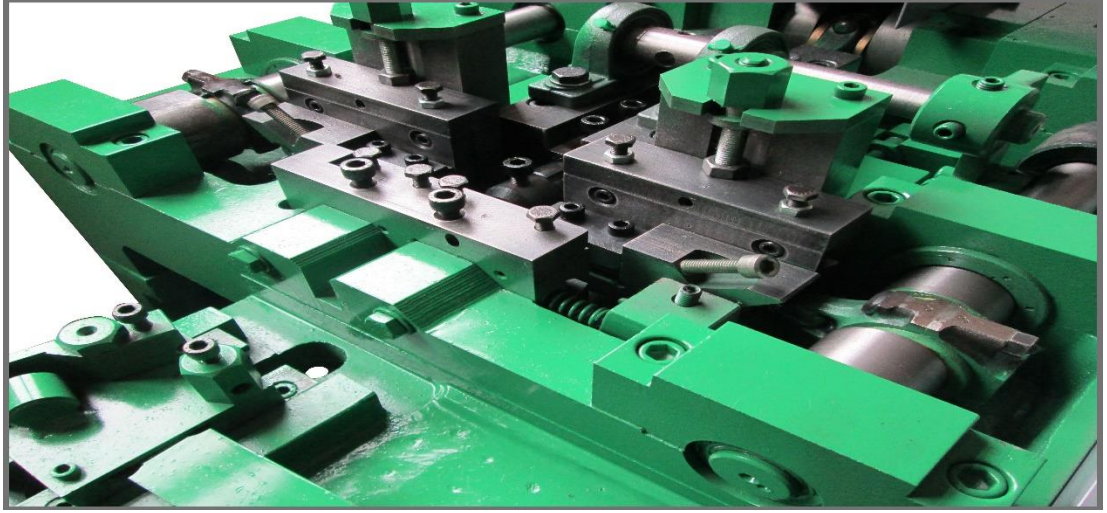


# BOZKURT MAKİNA

Çivi Üretim Makinaları, Yedek Parça ve Ekipmanları

## BF1 MODEL ÇİVİ ÜRETİM MAKİNASI (0-45 MM)

ÇİVİ ÇAPI	ÇİVİ BOYU	KAPASİTE	MOTOR GÜCÜ	MAXİMUM ÇİVİ KAFA ÖLÇÜSÜ	MAKİNA PARKURU ÖLÇÜLERİ (AxBxC)	AĞIRLIK
(1-2.5)mm	(0-45)mm	500/700(Çivi/Dakika)	1.5 kw	4.5 mm	(0.8X1X1)m	550 Kg

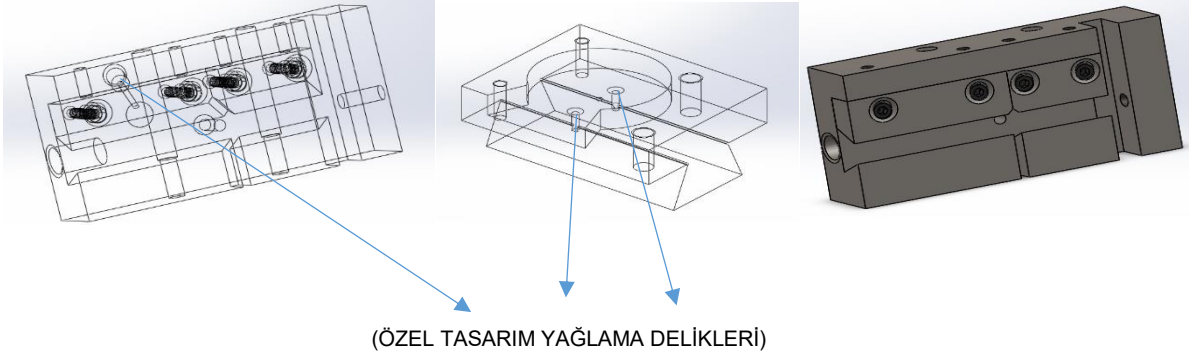


YÜKSEK VERİMLİLİK, BİRİNCİ SINIF ÇALIŞMA VE KALİTELİ İŞÇİLİK

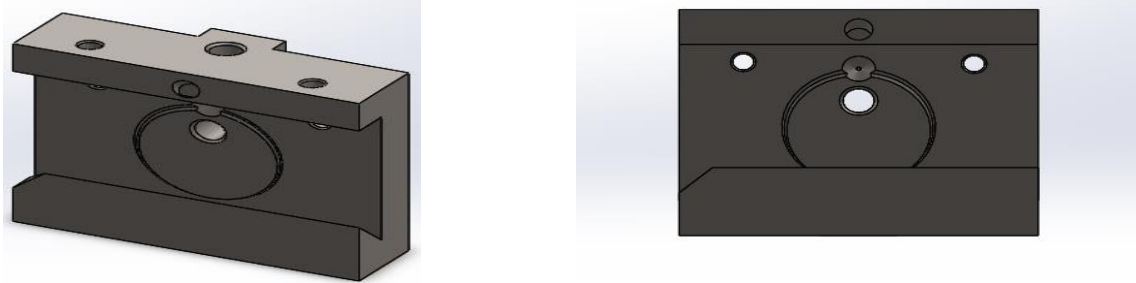
Vatan mahallesi, Hayat Sokak, No:30 Bayrampaşa/İstanbul  
[www.bozkurtmakine.net](http://www.bozkurtmakine.net) [info@bozkurtmakine.net](mailto:info@bozkurtmakine.net) 0212-612-76-10

## DİĞER TEKNİK DETAYLAR:

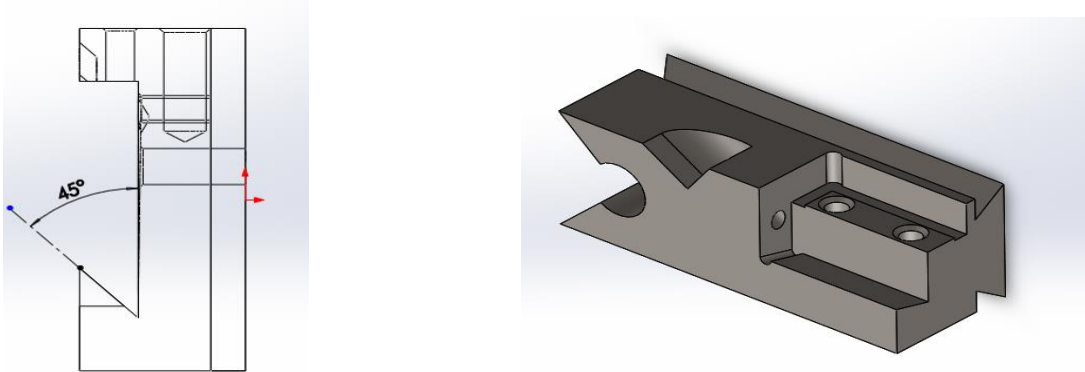
- 1) Ana mekanizmalar yüksek kaliteli ve titreşimi çok iyi sönümleme özelliği olan gri dökme demir üzerine yerleştirilmiştir.
- 2)Gövde ve tüm makine parçaları ustanın makinayı kolay ve sade bir şekilde ayarlayabilmesi için özel olarak tasarlanmıştır.
- 3)Kolay değiştirilebilen kesici takım donanımı, yüksek üretim kapasitesi otomatik çivi üretim makinalarımızın diğer avantajlarıdır.
- 4)Makine üzerindeki tüm parçalara özel tasarım yağlama deliği açılmıştır.



- 5) Özel tasarım yağlama kanalları sayesinde basınç dağılımı minimum seviyeye indirildi ve makine parçalarının ömrünün uzaması sağlandı.

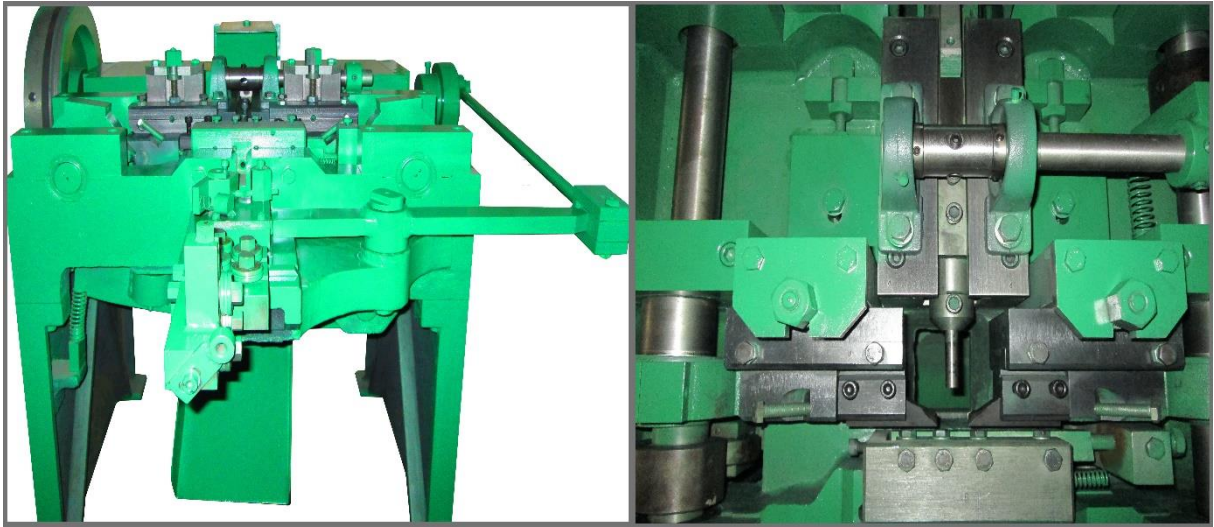


- 6) Makine üzerinde bulunan tüm mekanik parçalara ısıtım işlemi uygulanarak, parçaların aşınma dayanımları artırıldı ve mekanik özellikleri iyileştirildi.



## BF2 MODEL ÇİVİ ÜRETİM MAKİNASI(45-100MM)

ÇİVİ ÇAPI	ÇİVİ BOYU	KAPASİTE	MOTOR GÜCÜ	MAXİMUM ÇİVİ KAFA ÖLÇÜSÜ	MAKİNA PARKURU ÖLÇÜLERİ (AxBxC)	AĞIRLIK
2-4.5(mm)	50-100(mm)	350-450(Çivi/Dakika)	4 kw	9 (mm)	(1x1.5x1.5)	1200 KG



YÜKSEK VERİMLİLİK, BİRİNCİ SINIF ÇALIŞMA, KALİTELİ İŞÇİLİK

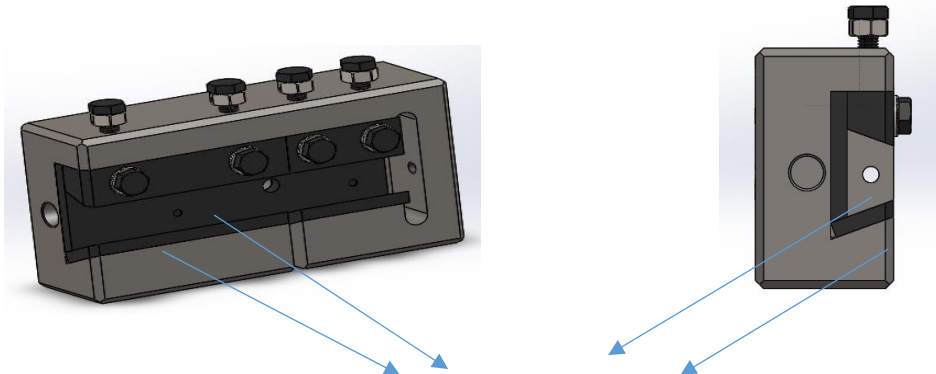
### BAZI ÇİVİLERİN HESAPLANMIŞ ÜRETİM KAPASİTELERİ

Çivi Kalınlığı(mm)	Çivi Boyu(mm)	BF2 Model	8 Saatlik Üretim Kapasitesi
3	60	✓	900 kg
3.5	80	✓	1300 kg
4	100	✓	1800 kg

Üretim hızı, üretimde kullanılan malzeme özelliklerine, malzemenin kullanan takımlarla uyumuna ve ustalıklı yapılmış makine ayarına bağlıdır. Tabloda verilen değerler tecrübeye ve devir sayısına bağlı olarak belirlenen değerlerdir. Pratikte makinanız için uygun üretim hızı , kullanımınız sırasında beklenen kalitede çivi üretimi sağlayabildiğiniz değer olacaktır.

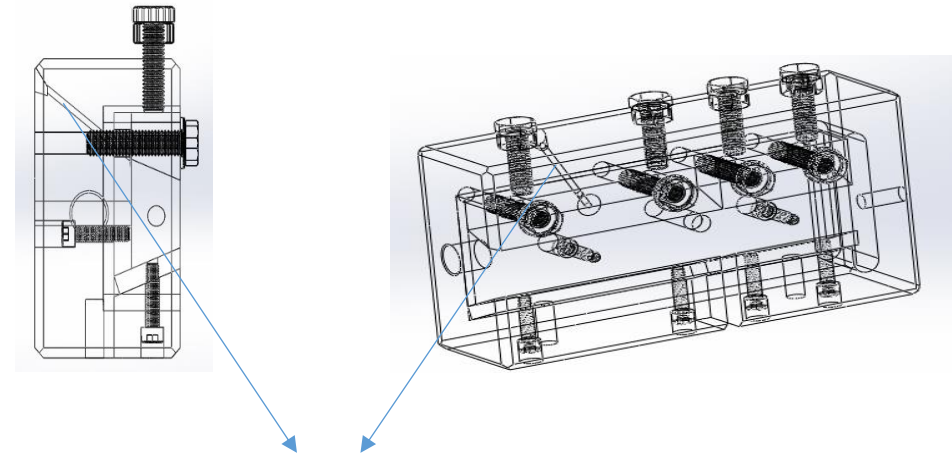
## DİĞER TEKNİK DETAYLAR:

- 1) Ana mekanizmalar yüksek kaliteli ve titreşimi çok iyi sönümleme özelliğine sahip gri dökme demir üzerine yerleştirilmiştir.
- 2) Gövde ve tüm makine parçaları ustanın makinayı kolay ve sade bir şekilde ayarlayabilmesi için özel olarak tasarlanmıştır.
- 3) Özel kalıp tasarımı ile makinanın ömrünün uzaması sağlandı.



### (ÖZEL KALIP ALT YATAK TASARIMI)

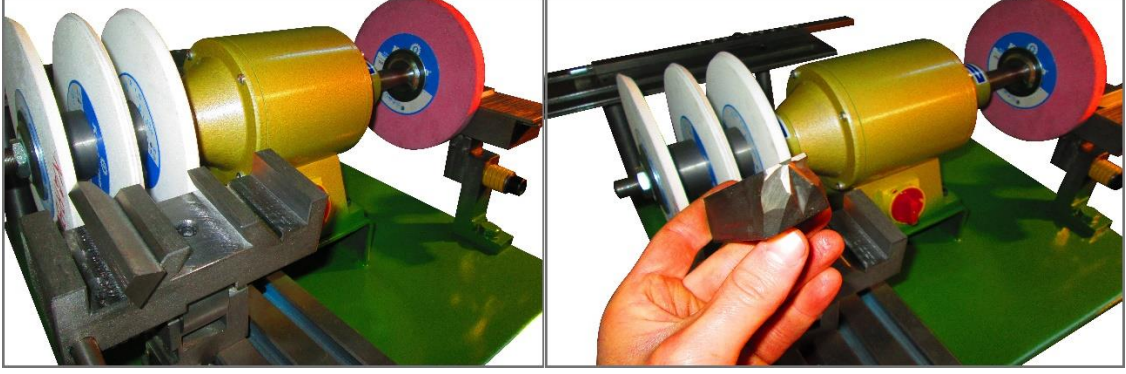
- 4) Makina üzerindeki tüm yataklara özel tasarım yağlama deliği açılmıştır.



### (ÖZEL TASARIM YAĞLAMA DELİĞİ)

- 5) Özel tasarım yağlama kanalları ile basınç dağılımı minimum seviyeye indirildi ve makine parçalarının ömrünün uzaması sağlandı.
- 6) Makine üzerinde bulunan tüm mekanik parçalara ısıl işlem uygulanarak parçaların aşınma dayanımları artırıldı ve mekanik özellikleri iyileştirildi.

## TAKIM BİLEME MAKİNASI



(MADDİ KAZANÇ-ZAMANDAN TASARRUF)

Kesici takımların elle bilenebilmesi için kullanılan takım bileyici özel donanım olarak BOZKURT MAKİNA tarafından tasarlanmıştır.

Kesici bıçakların sürekli ve aynı kalitede üretim yapabilmesi bu takım olmaksızın imkansızdır.

### **MAKİNANIN KULLANIMI:**

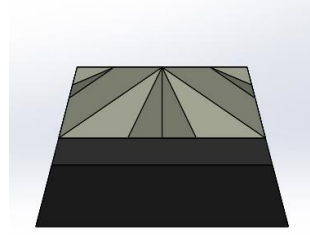
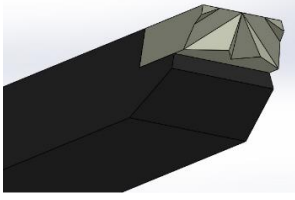
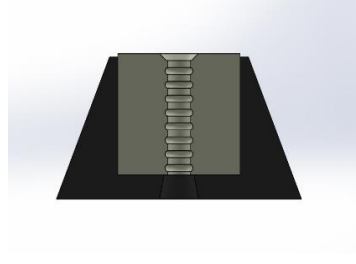
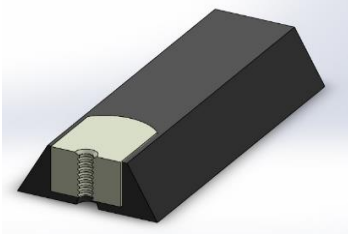
Bıçakların kesici uçlarını bilemeyi sağlayan beyaz renkli taşların manual olarak bilenmesi makine üzerindeki yardımcı makine elemanı ile sağlanmaktadır.

Soldaki 3 adet beyaz renkli taş bıçakların kesme kenarlarının şekillendirilmesini sağlar.

Sağ taraftaki kırmızı renkli taş ise bıçakların alın yüzeylerinin istenilen formda olmasını sağlar.

**NOT: RESİMDE GÖRÜLEN TAKIM BİLEME MAKİNASI ÇELİKLER İÇİNDİR. İSTENİLDİĞİ TAKDİRDE ELMAS TAKIMLAR İÇİN DE MAKİNA ÜRETİLMEKTEDİR.**

## ELMAS TAKIM KULLANIMI VE ÖNEMİ



Çivi üretim makinalarında da diğer talaşlı imalat makinalarında olduğu gibi kesici ömrünün maliyet ve işleme süresi bakımından mümkün olduğunca uzun olması istenmektedir.

Uygun kesici geometrisi, uygun kesici malzemesi gibi konular kesici maliyetinin düşürülmesi, işleme süresinin kısaltılması, makinanın güvenli ve sağlıklı çalışması açısından son derece önemlidir.

Takım sadece oda sıcaklığında değil, çalışma sıcaklıklarında da iş parçasının en sert bileşeninden daha sert olmalıdır. Takım geometrisinin bozulmasını önleyen yüksek sertlik, talaş oluşumu sırasındaki ağır şartlar altında muhafaza edilmeli ve hatta aşınma direncine yardımcı olmalıdır.

Kesme işleminde mekanik şoklara(darbelere) karşı dayanmak için yüksek tokluk özelliğine sahip olmalıdır.

Kesme işleminde hızlı ısınma ve soğumalar meydana geldiği için yüksek termal şok direncine karşı dayanıklı olmalıdır.

Kesme işlemi sırasında kesilen talaşla kesici uç arasında reaksiyon oluşmamalıdır.

Tüm bu sebeplerden dolayı takım malzemesi olarak elmas takımları tercih ederiz ve ihtiyaç halinde BOZKURT MAKİNA tüm takım ihtiyacınızı karşılamaktadır.

## YAĞLI BALYA TELİ SARMA MAKİNASI:

### BALYA TELİ NEDİR:



Yağlı balya telleri yüzeyleri yağ ile kaplı olan tavlı tellerdir. Bu yağ tabakası tellere kaydırma özelliğinin yanısıra paslanmaya karşı koruyucu özellik vermektedir.

### NERELERDE KULLANILIR:

Geri dönüşüm endüstrisinde kağıt, karton, pet, naylon, teneke gibi atık malzemelerin balyalanmasında,

Tarım endüstrisinde; saman ve pamuk balyalanmasında kullanılabilir.



## TEKNİK ÖZELLİKLER

**Tel Çapı: 1-5 mm**

**Makara Çapı: Min:200mm-Max:350mm**

**Sarım Geniřliđi:155MM**

**Makara Ađırlıđı: 50-60 kg**

**Hareket Kabiliyeti: Sürücü kontrolü ile hız ayarlanabilir.**

**Sarma Motoru Gücü: 3KW**

**Sarma Motoru Devri: 900 1/dakika**

**Gezdirici Motor: 0.3 kw redüktörlü ve hız ayarlanabilir.**

**8 Saatlik Üretim Kapasitesi: 3000 kg**

## IVI PARLATMA DOLABI



### TEKNİK ÖZELLİKLERİ:

ivi makinasının ürettiđi ivilerin uçlarında oluşan apakları alır ve parlatma işlemini yapar.

Günlük kapasitesi:6000 kg

Motor Gücü: 7.5kw

Makinanın Boyutları: (1.60 x1.60 x 2.2 )M

Makinanın Ađırlığı: 800 KG

Sürücü kontrolü sayesinde kolay doldurma ve kolay boşaltma imkânı bulunmaktadır.

Makine hareketi redüktör ve zincir dişli bağlantısıyla sağlanmaktadır.

Özel tasarım rulman yatakları sayesinde rulman yük taşıma kapasitesi arttırılmıştır.

alışan tüm mekanik aksamların ısıl işleme aşınma dayanımı arttırılmıştır.



